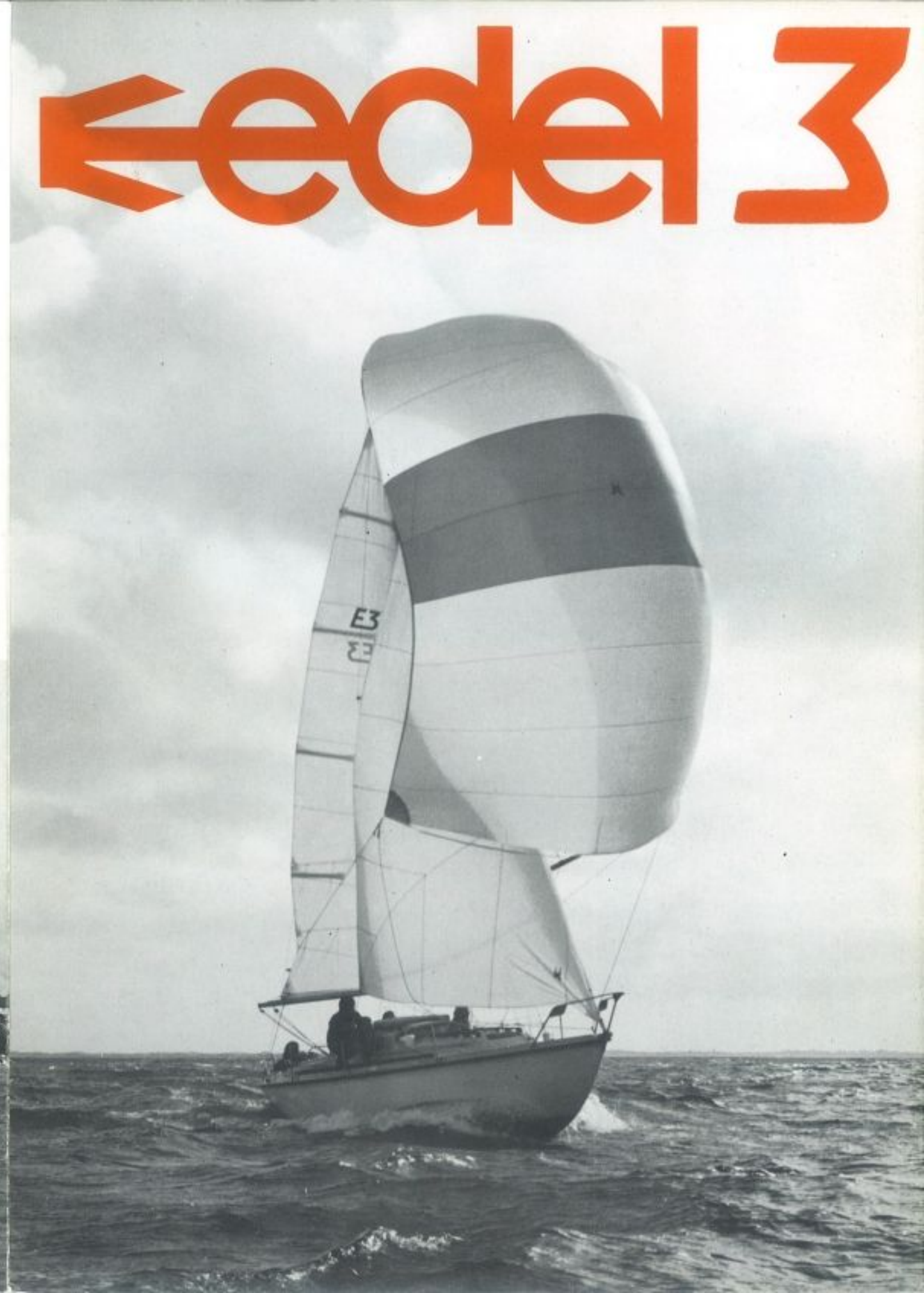
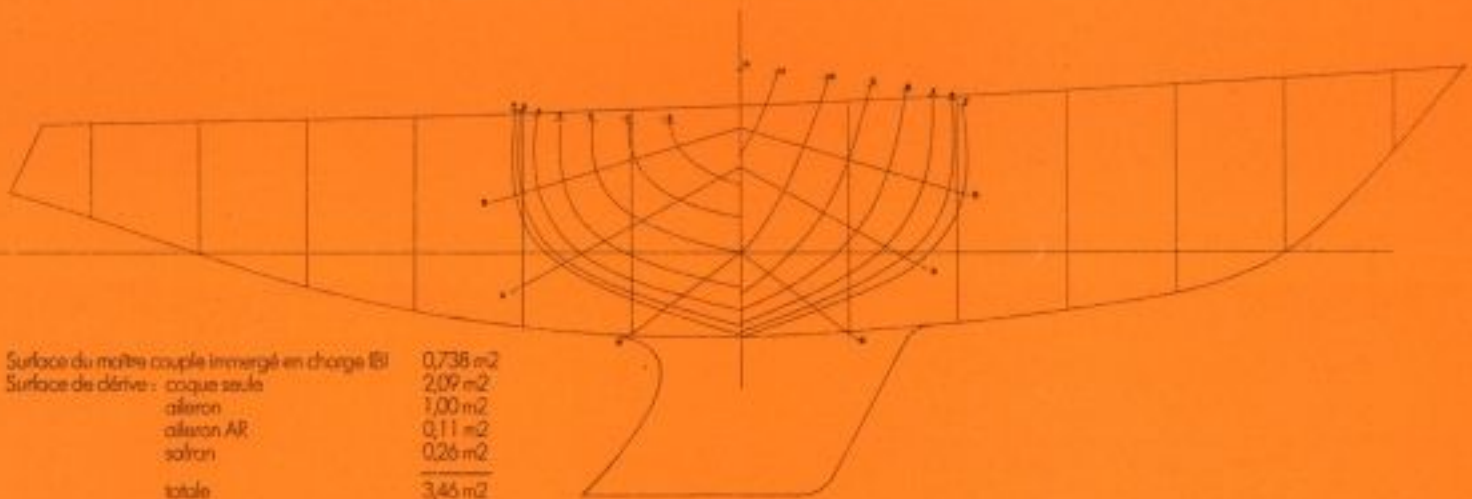
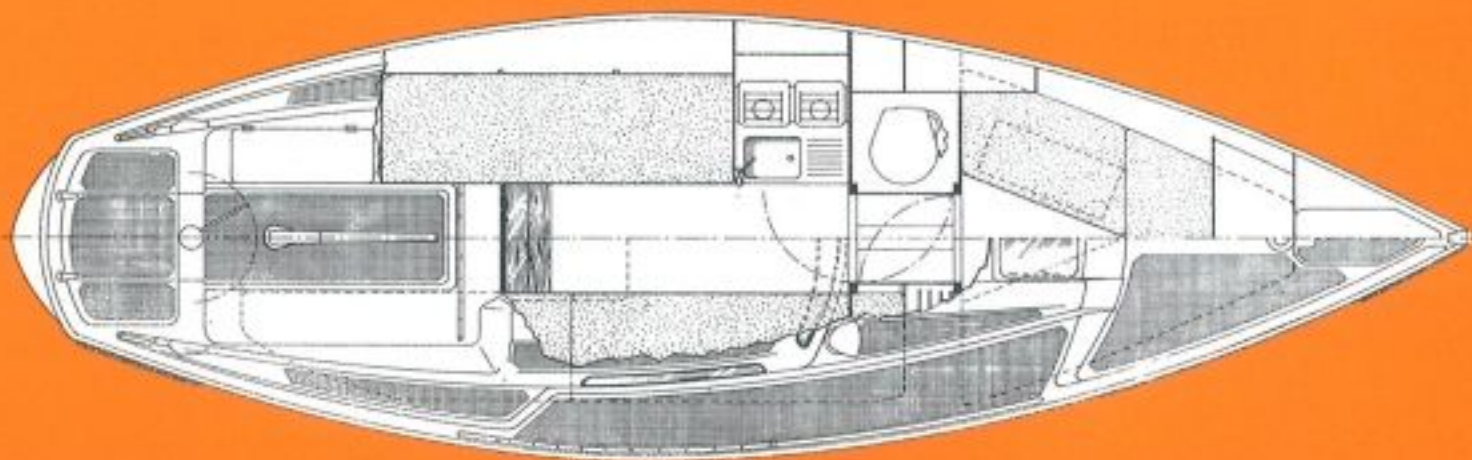
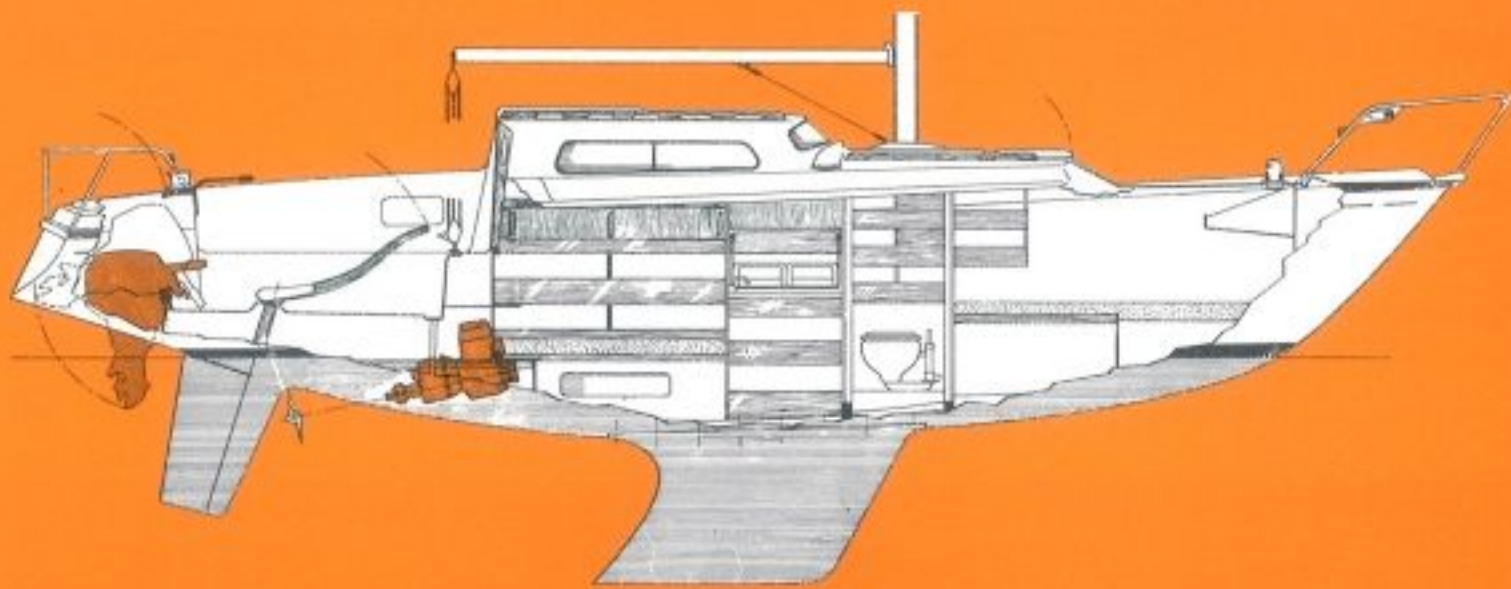


← edel 3

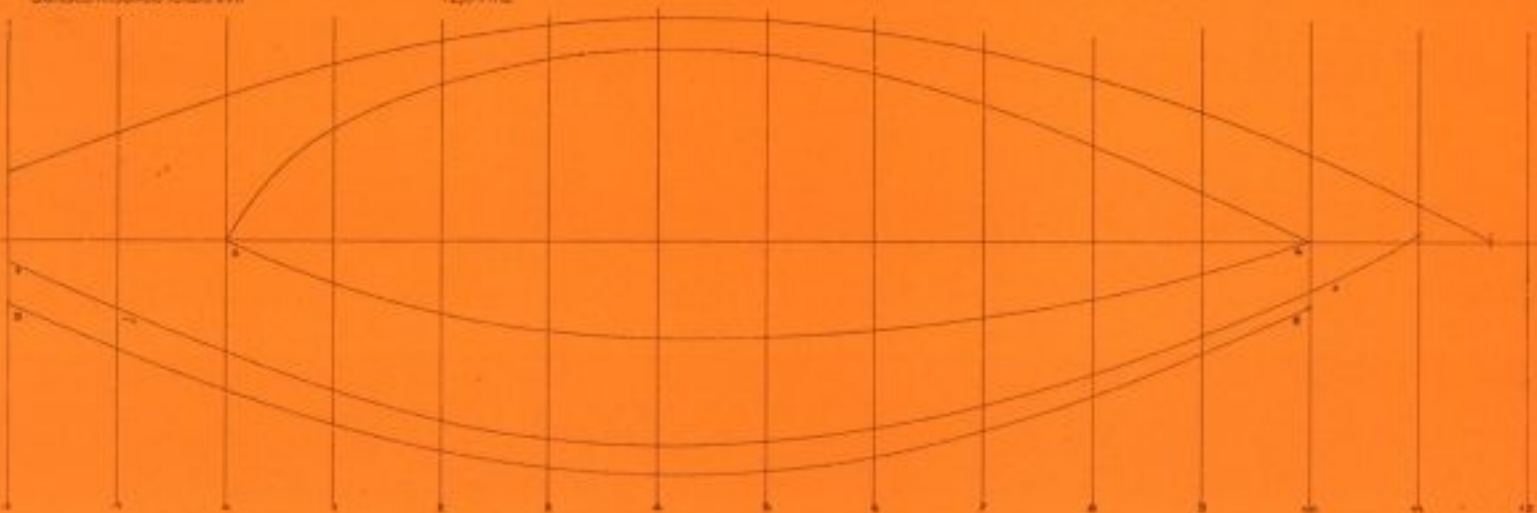
photos Lamour et C. Bataillon, Cochepin, Butler et X.

← edel constructions nautiques EDEL SA. zone industrielle 69330 Meyzieu tél 31 48 36

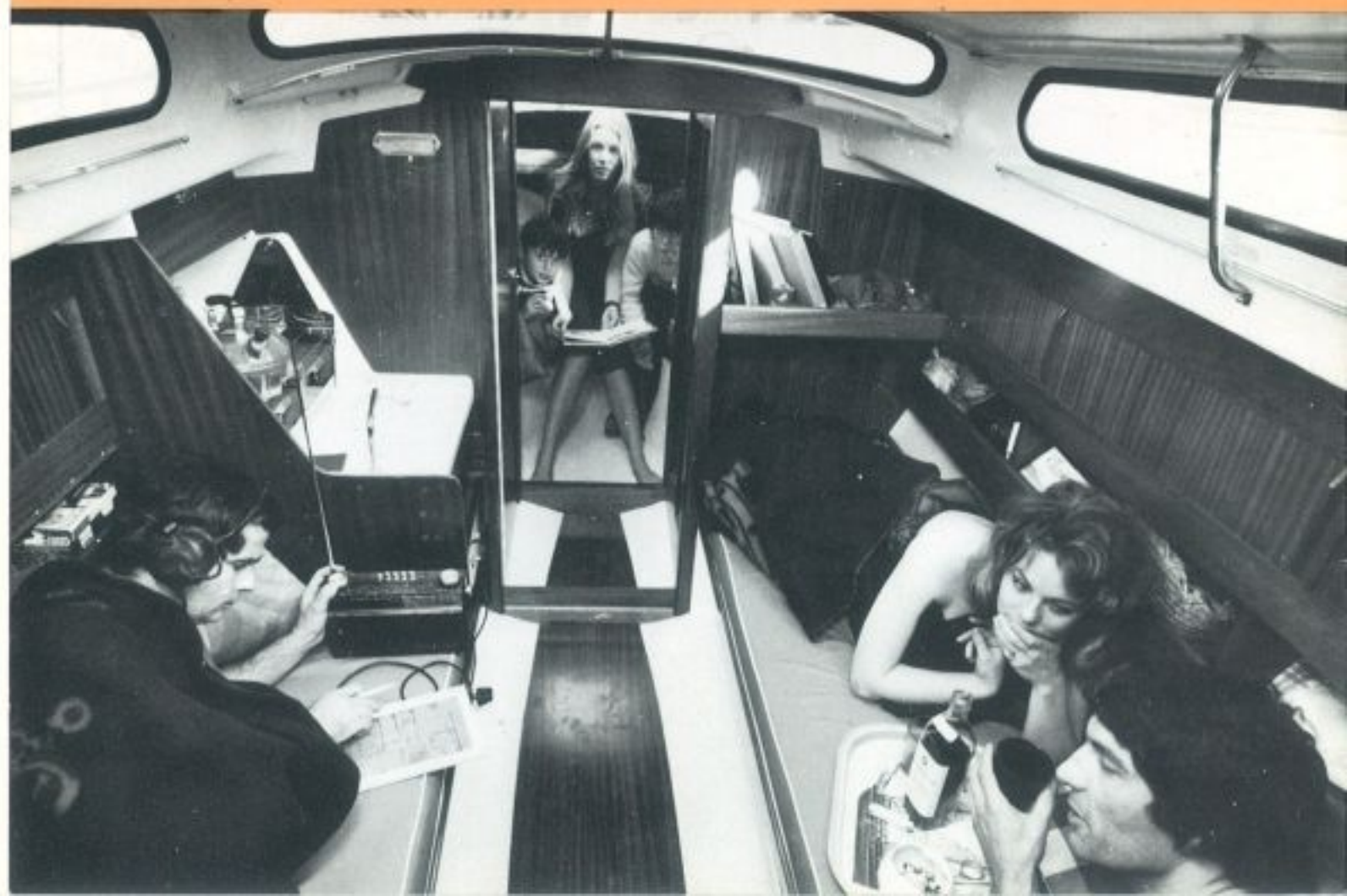




Surface du maître couple immergé en charge (M)	0,736 m ²
Surface de dérive : coque seule	2,09 m ²
aleron	1,00 m ²
aleron AR	0,11 m ²
safran	0,26 m ²
totale	3,46 m ²
Surface mouillée totale (M)	12,84 m ²



Grand-voile	11,00 m ²
Foc n° 1	10,00 m ²
Génois lourd	15,75 m ²
Génois léger	20,00 m ²
Toumentin	5,00 m ²
Spinnaker	45,00 m ²



edel 3

pour la croisière et pour la course

"Au premier contact, on est frappé par le volume du bateau. L'edel 3 est un "gros" pour sa catégorie".

Ainsi débute le banc d'essai de l'edel 3 dans la revue **Bateaux n° 131**

Rien d'étonnant à ce jugement : le programme a été établi sur les données suivantes :

côté féminin : cuisine dégagée, wc isolé, place de rangement, plage avant bain de soleil, tringles à rideaux, etc...

côté masculin : un bateau qui "marche", plus de "trous à rats", mais hauteur sous barrots pour des séjours prolongés, table à carte, accastillage course, esthétique racée.

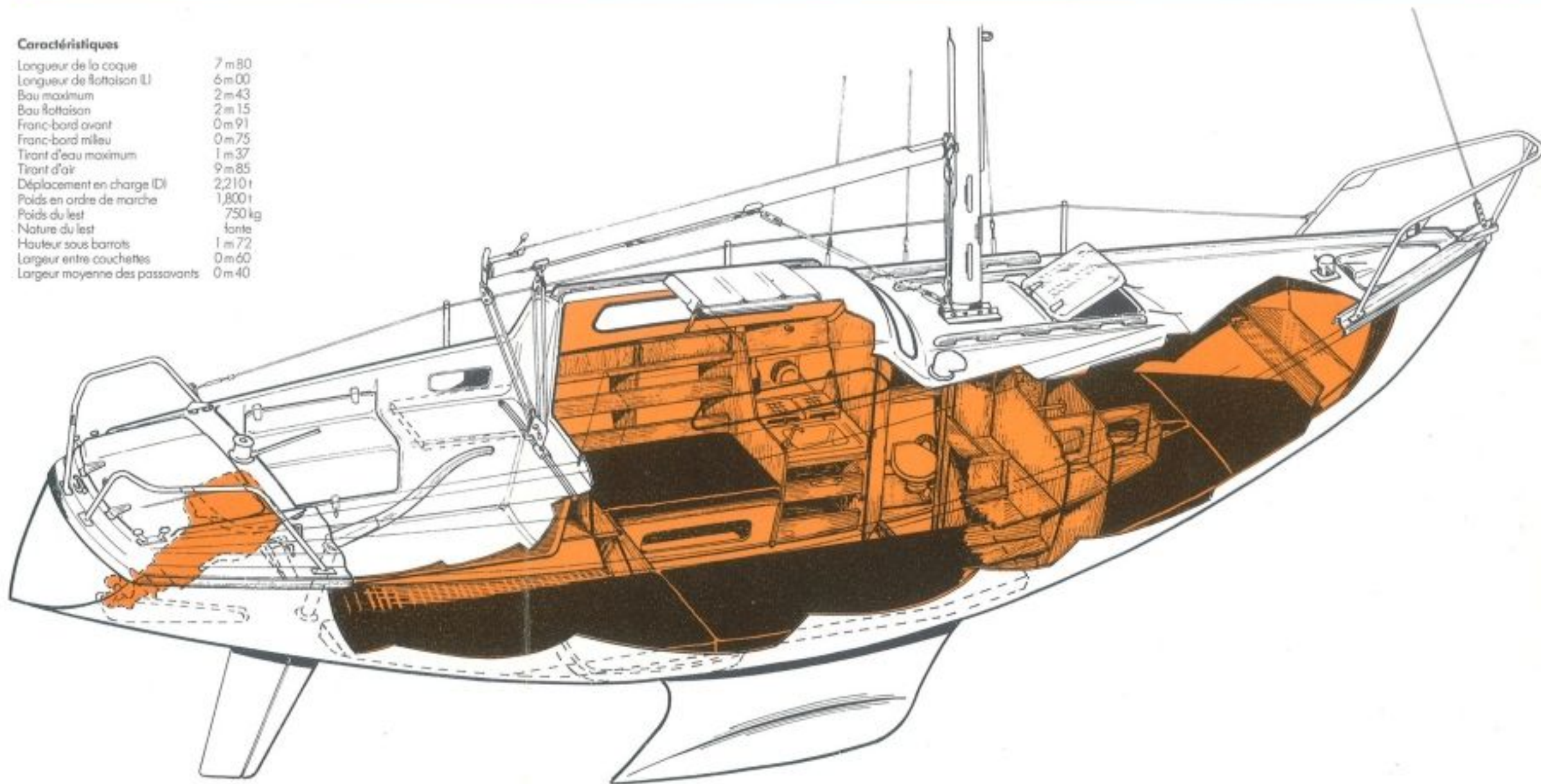
Ce que l'essayeur pense de ce programme ambitieux ? Voici :

"Une fois descendu à l'intérieur, on est étonné de voir le volume offert. Son allure générale [...] nous avait donné l'impression que l'edel 3 était prévu pour le gros temps. Nous avons donc été agréablement surpris de le voir démarrer par brise très légère. Doux à la barre, il remonte bien dans le vent et passe facilement..... Puissant, il passe fort bien dans le clapot sans taper et sans encenser. Au près, il marche vite et sa dérive est normale".

conclusion ?

"L'edel 3 est un très bon bateau. Construit sérieusement, bien accastillé, il nous a séduit. Son volume habitable, sa hauteur sous barrots (1 m 75), ses qualités de confort, tant à la mer qu'au port, sont des atouts indispensables pour un bon bateau de croisière. Ses performances en font aussi un bon bateau de course. En fait, rien n'a été sacrifié à l'un ou l'autre de ces deux domaines".

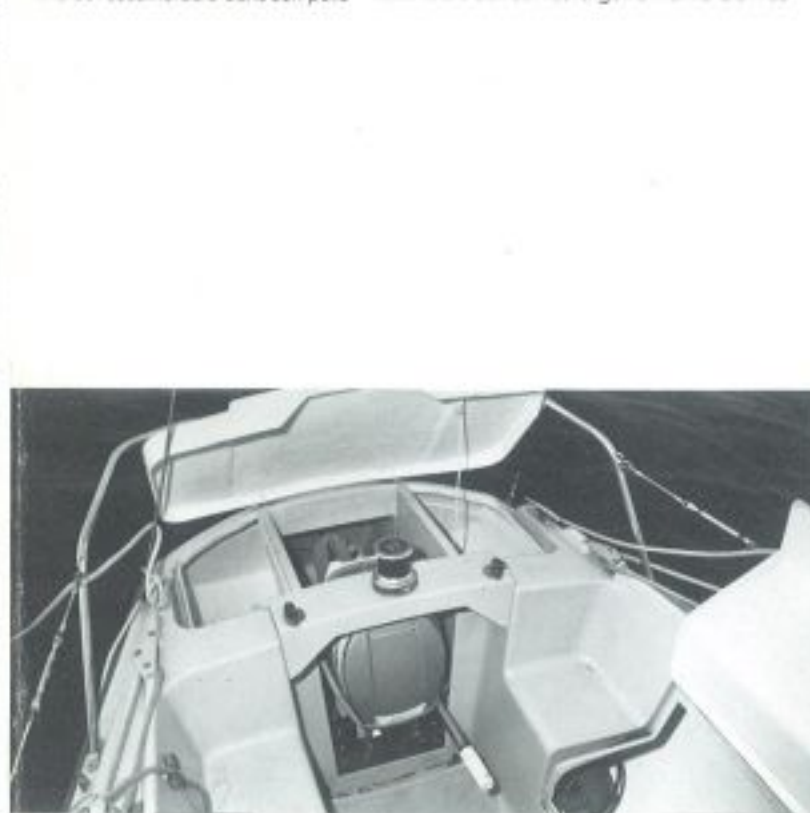
Caractéristiques	
Longueur de la coque	7 m 80
Longueur de flottage (L)	6 m 00
Bau maximum	2 m 43
Bau flottage	2 m 15
Franc-bord avant	0 m 91
Franc-bord milieu	0 m 75
Tirant d'eau maximum	1 m 37
Tirant d'air	9 m 85
Déplacement en charge (D)	2 210 t
Poids en ordre de marche	1 800 t
Poids du lest	750 kg
Nature du lest	fonte
Hauteur sous barrots	1 m 72
Largeur entre couchettes	0 m 60
Largeur moyenne des passavants	0 m 40



Coin navigation avec table à carte coulissante



Moteur escamotable dans son puits Accès facile aux coffres largement dimensionnés



Un carré accueillant

